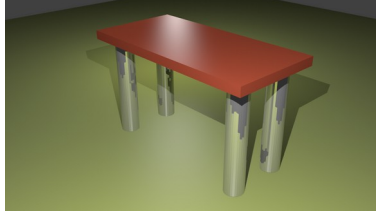


Задания для самостоятельного выполнения (1 часть)

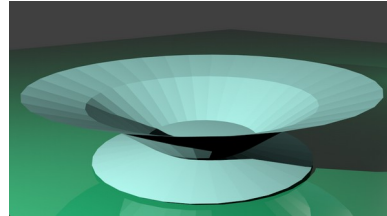
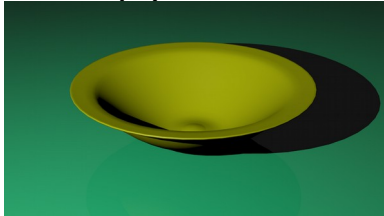
1. Составить модель стола на плоскости, используя куб и цилиндры.



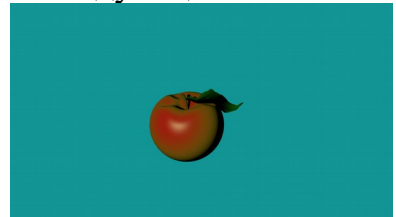
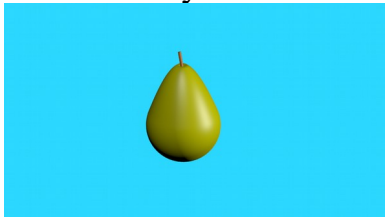
2. Построить модель стола на плоскости, используя только один куб.



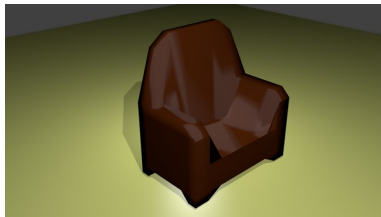
3. Получить из сферы и из цилиндра какие-либо чаши.



4. Используя плоскость, сферу и цилиндр получить следующие объекты:



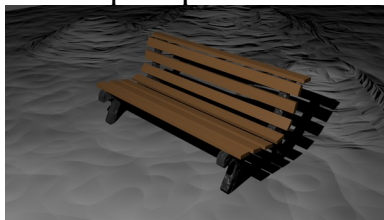
5. Построить на плоскости модель какого-нибудь кресла (трона), используя только один куб.



6. Используя только сферу и цилиндр получить модель половника.



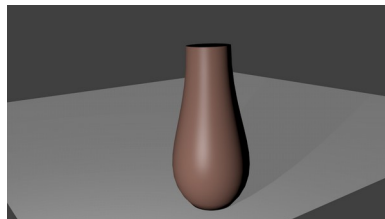
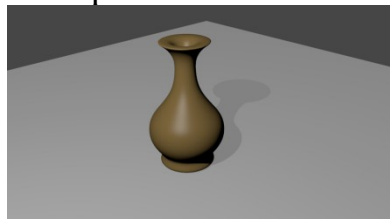
7. Составить композицию «Скамейка в зимнем парке». Рядом со скамейкой можно установить уличный фонарь или снеговика.



8. Для построения моделей чайников использовать сферу, цилиндр, тор.



9. Первую вазу получить экструдированием из окружности, а вторую — вращением кривой.



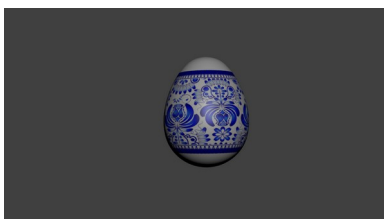
10. В композиции с табуреткой использовать различные текстуры.



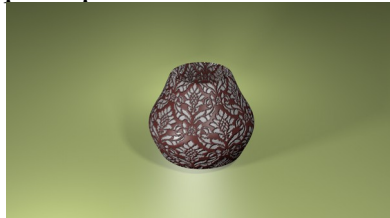
11. Для различных форм шкатулок подобрать текстуры (сюжеты Палеха).



12. Наложить текстуру на среднюю часть модели пасхального яйца (роспись под гжель).



13. Проверьте различные способы наложения текстуры на модель горшочка.



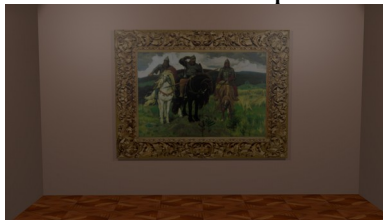
14. Получить модель какого-либо объекта, экструдируя по фоновому трафарету (ваза, шахматная фигура).



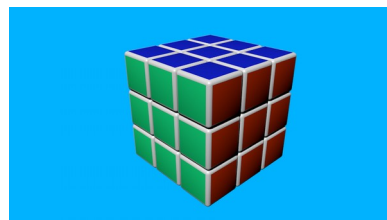
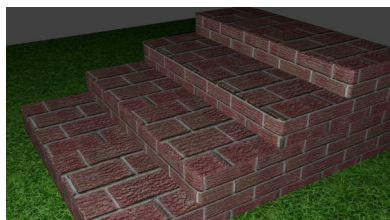
15. Составить композицию из некоторых ранее сделанных объектов.



16. Составить композицию «Комната с картиной».



17. Используя модификатор «массив» построить следующие объекты:



18. Составить модель ротонды.



19. Построить модель дачного домика.

